

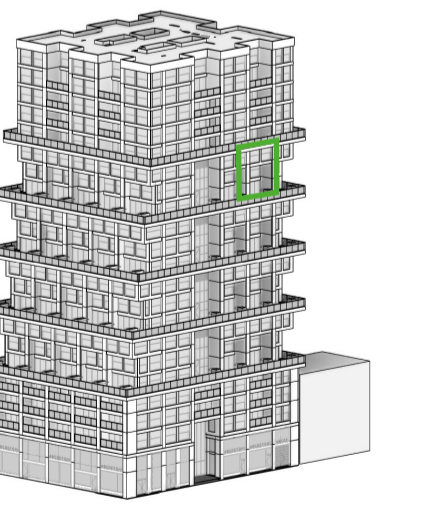
Renvooi

- terras: betegels afmeting 500x500 mm
- omloop: betegels, afmeting n.t.b.
- binnenstraten: straat klinkers
- vloerafwerking sanitaire ruimten tegelwerk conform technische omschrijving
- schacht / spargingzone
- verlaagd plafond
- WTW unit
- zone kanalen WTW installatie
- verdeeler vloerverwarming
- douche met douchegoot
- opstelplaats wasmachine/condensdroger
- elektrische handdoekradiator
- mechanische ventilatie toevoerpunt
- mechanische ventilatie afzuigpunt
- hemelwaterafvoer
- deurdranger
- schakelaar
- wisselschakelaar
- serieschakelaar
- wandcontactdoos
- dubbele wandcontactdoos
- centraaldoos met lichtpunt
- wandverlichting
- wandverlichting buiten
- verlichtingspunt voordeur
- loze leiding
- aansluitpunt data
- thermostaat
- bediening mechanische ventilatie
- bedrukker
- intercom
- rookmelder
- wasmachine
- wasdroger

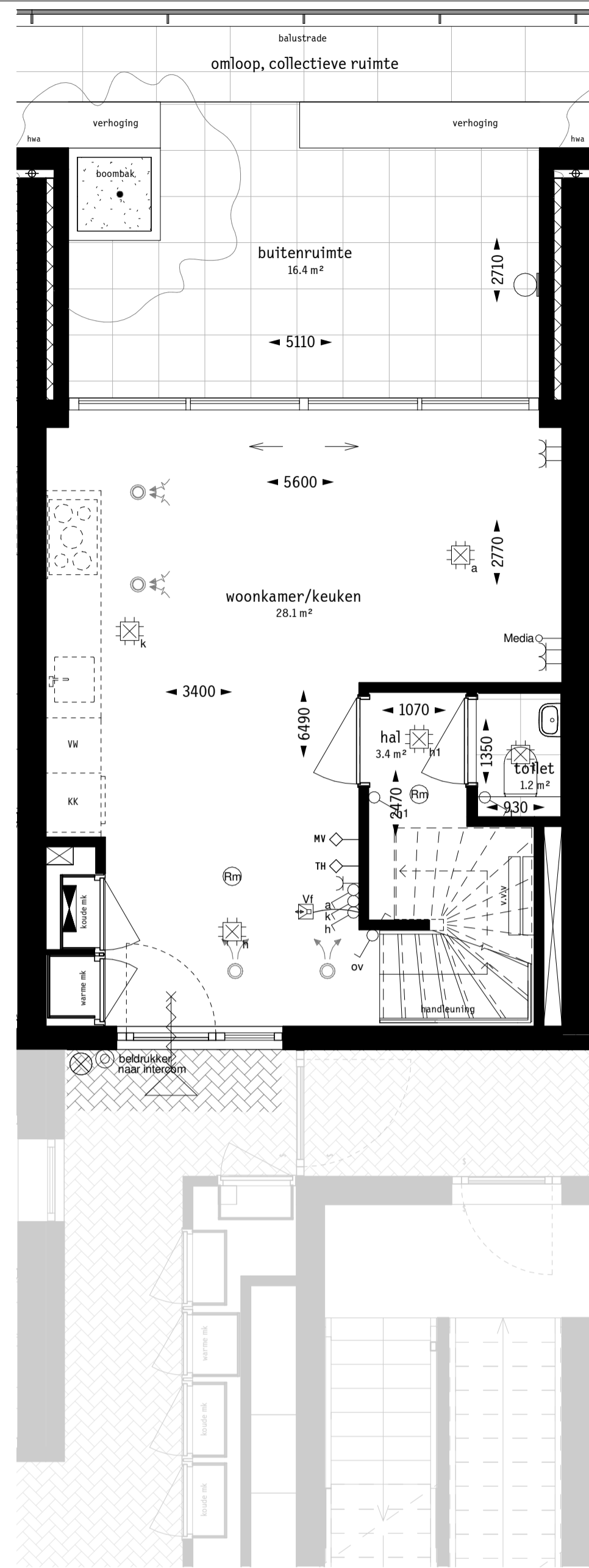
- ALGEMEEN**
- De verkooptekeningen, welke per bouwnummer zijn opgesteld, zijn leidend voor de indeling van de woning. Qua interieur kunnen aan deze overzichtstekeningen geen rechten worden ontleend.
 - De maatvoeringen en oppervlaktes zijn "circa" maten.
 - Arceringen zijn slechts aanduidingen van toegepaste materialisering. Het tekenende patroon, verband en de schaal van deze arceringen zijn niet representatief voor oplevering van de woning.
 - Contouren in gevelaanzichten duiden globale zones aan waarbinnen functies van het bouwnummer zijn gelegen.
 - De keuken staat indicatief op deze tekening. Indien u voor een keuken gekozen heeft, ontvangt u daarvan aparte contractstukken. Elektra in keuken conform 0-tekeningen keukens.
 - Exacte positie installaties en sanitair conform uitwerking door installateur.
 - Houten trappen binnen de woning worden uitgevoerd als dichte trappen. Leuningen, traphekken en balustraden binnen de woning worden uitgevoerd in hout.
 - Verticale schuiframen in de buitengevel: bovenste gedeelte elektrisch schuifbaar naar ondereen. T.b.v. bewaarsheid van binnenuit is het onderste deel handmatig iets naar binnen te klepen.
 - Balustraden langs buitenruimten zijn overal 1,3m hoog.
 - De indeling/vlakverdeling van de schuifpuien is zo nauwkeurig mogelijk op tekening aangegeven. De indeling zal definitief worden vastgesteld in overleg met de leverancier.
 - Op de geveltekeningen en overzichtsplattegronden is uiterste zorg besteed om naast uw eigen woning ook de belendende woning weer te geven. Dit zodat u zich kan vergewissen van de situatie rond uw eigen woning. Dit met name met betrekking tot de onderlinge posities van kozijnen.
 - De op tekening getekende indeling van de belendende woningen betreft een indicatieve indeling. Het is mogelijk dat de indeling wijzigt zonder nader overleg.
 - Verlichting algemene ruimten (zowel binnen als buiten) wordt aangebracht conform het lichtplan algemene ruimten.

- Voor de terrassen, grenzend aan de collectieve omloop, geldt:
- De betegelde terrassen zijn privé eigendom.
 - Buitenruimten voorzien van klinkerbestrating zijn onderdeel van de collectieve ruimte.
 - Betegelde buitenruimten aangeduid als "omloop" zijn onderdeel van de collectieve ruimte
 - De bomenbakken en de zitbanken met groenbakken zijn onderdeel van de VVE
 - Bomen en planten zijn onderdeel van het collectief groen.

Deze tekening is onderdeel van de aannemings overeenkomst met Van Wijnen.

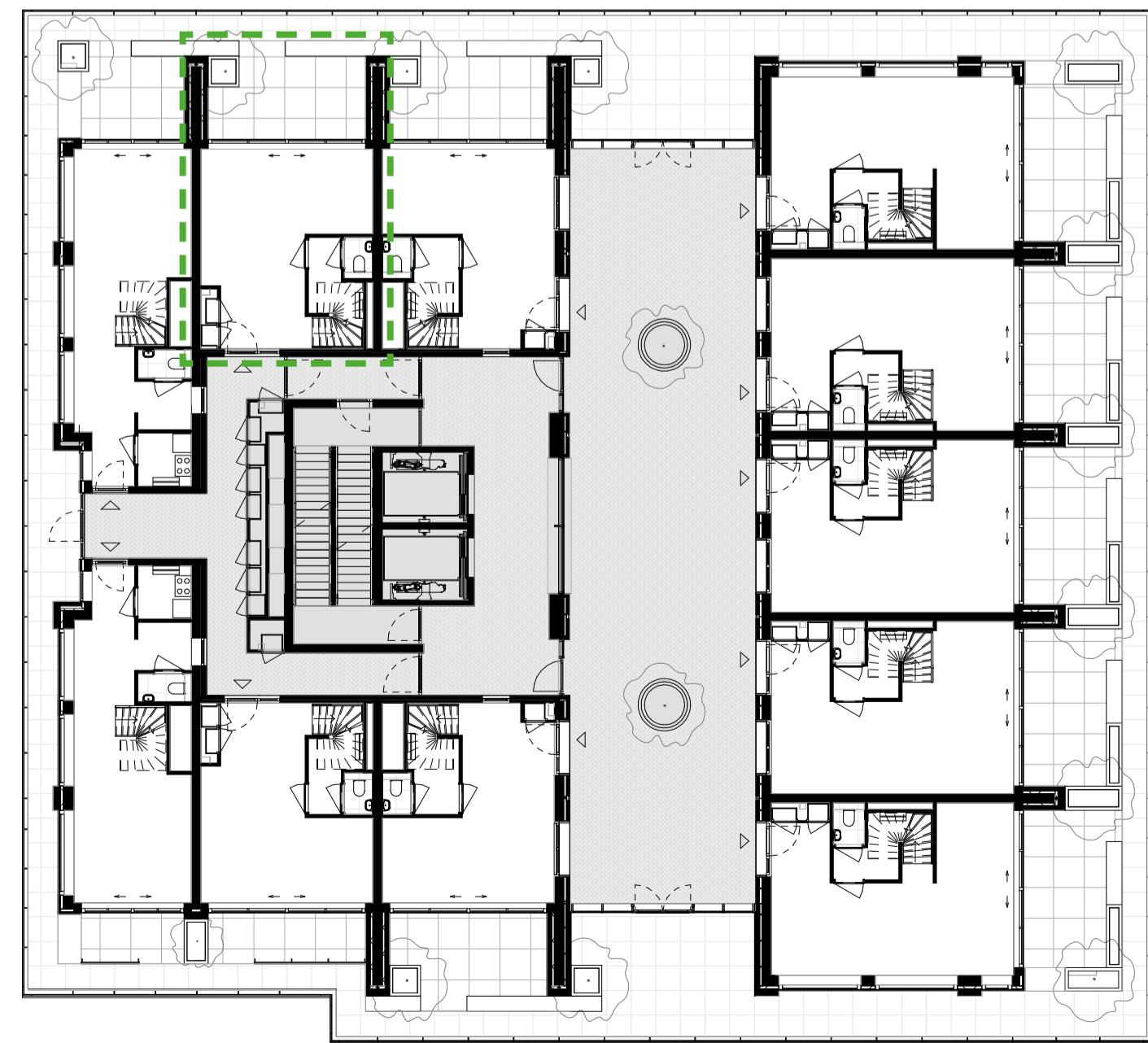


project	De Maasbode
woningtype	B2
bouwnummer	66
bouw	Van Wijnen Stoltwijk
architect	Van Bergen Kolpa Architecten
tekening	Verkooptekening
tekeningnummer	VK-BN-66
datum/status	26-10-2020
paperformaat	A1



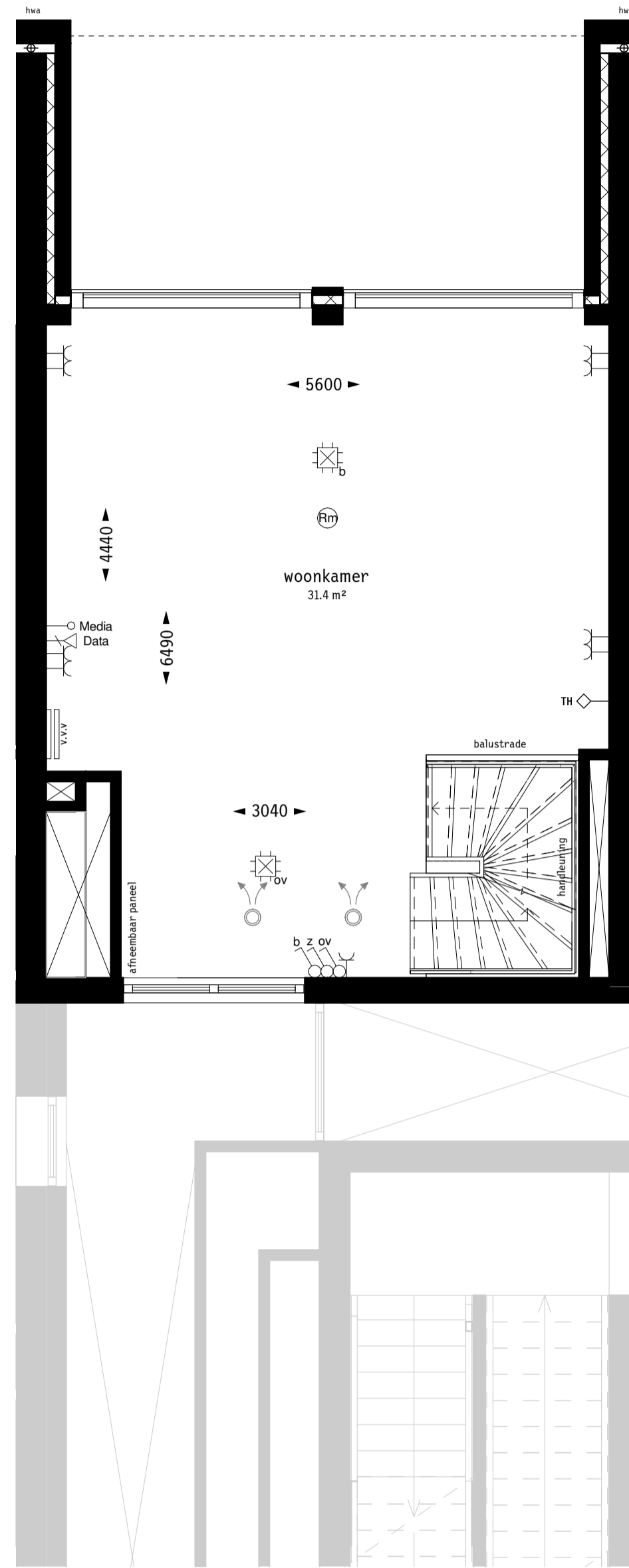
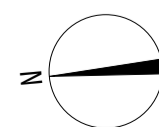
Begane grond

1:50



Plattegrond verdieping 8

1:200



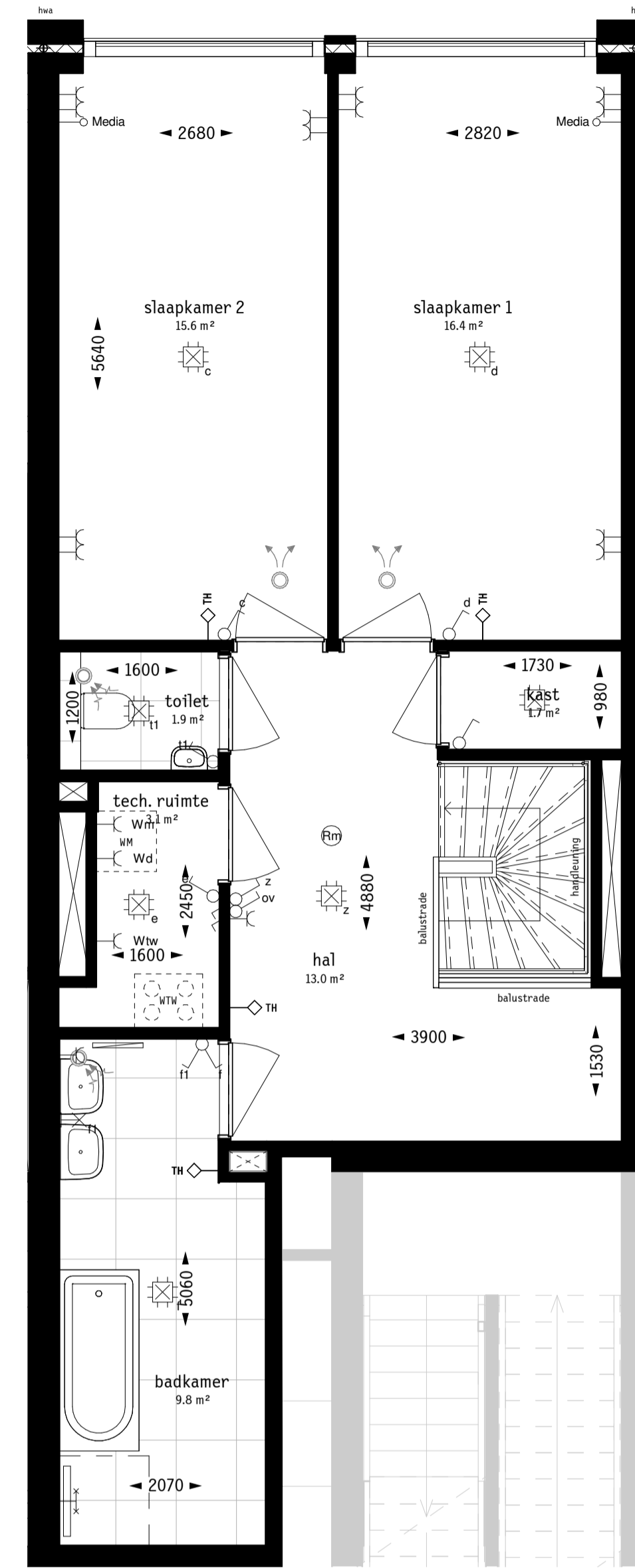
Eerste Verdieping

1:50



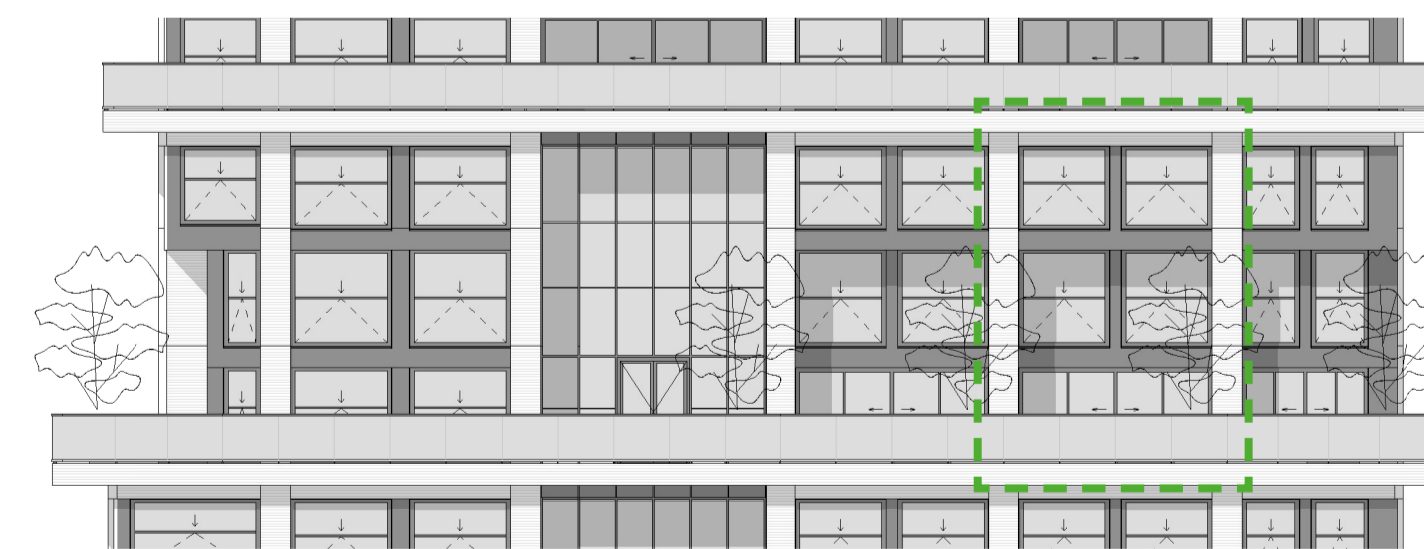
Binnenstraat

1:200



Tweede Verdieping

1:50



Oostgevel

53700+P
50600+P
47500+P
44400+P